



ОСУШИТЕЛИ СЕРИИ CDP для бассейнов и SPA



Эффективное осушение в агрессивной среде

Для плавательных бассейнов, SPA-залов, душевых павильонов характерна высокая влажность воздуха в помещении и конденсация влаги на стенах, окнах и, что наиболее неприятно, на потолке. Как результат, некомфортные условия для людей, а также коррозия и гниение материалов, риск разрушения внутренней отделки помещений и несущих конструкций. Именно поэтому в качестве важнейшего элемента инженерно-технического оснащения бассейнов следует рассматривать системы осушения воздуха. Осушители серии CDP предназначены в первую очередь для обработки воздуха, содержащего хлор и другие химически агрессивные реагенты. Однако их можно также успешно использовать для осушки складских помещений, цехов и лабораторий, где температура воздуха не опускается ниже 20 °С.

Компактные осушители CDP 35/45/65, работающие в режиме 100 % рециркуляции, идеально подходят для частных плавательных бассейнов и небольших салонов SPA. В общественных и частных бассейнах среднего размера, особенно при наличии водных аттракционов, а также в залах SPA с поддержанием высокой температуры воды, т.е. в местах с повышенным испарением влаги, рекомендуется использование канальных осушителей CDP 75/125/165.

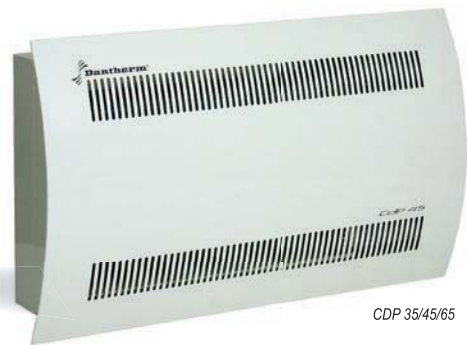
ГИБКИЙ ПОДХОД К МОНТАЖУ

По желанию заказчика ряд моделей осушителей можно монтировать непосредственно в помещении. Если монтаж внутри помещения нежелателен, осушители устанавливаются в смежном помещении, а забор и раздачу воздуха осуществляют через воздухопроводы. С помощью предлагаемых опций, которые включают калорифер горячей

воды, комплект напольного или настенного монтажа, можно подобрать оптимальную систему осушения для конкретного случая. Модель с водоохлаждаемым конденсатором позволяет использовать избыточную тепловую энергию для подогрева воды в бассейне. В моделях CDP 75/125/165 можно обеспечить боковую или верхнюю раздачу воздуха, а также поменять сторону технического обслуживания на противоположную.

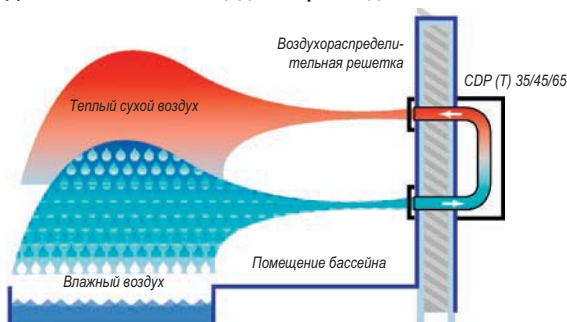


CDP (T) 35/45/65

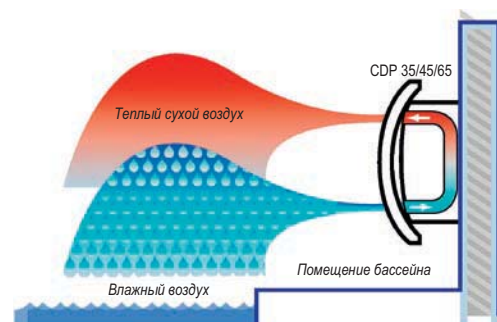


CDP 35/45/65

Для бассейнов с площадью зеркала до 40 м²



Модели CDP (T) 35/45/65 предназначены для установки в смежном с бассейном помещении. Агрегаты оснащаются короткими воздухопроводами, проходящими через стену, и алюминиевыми решетками для забора и раздачи воздуха.



Модели CDP 35/45/65 монтируются непосредственно в помещении бассейна.



Сфера использования осушителей CDP 35/45/65 и CDP (Т) 35/45/65

- Плавательные бассейны
- SPA-залы
- Душевые
- Спортивные залы
- Мастерские
- Складские помещения
- Погреба
- Архивы
- Музеи

Сфера использования осушителей CDP 75/125/165

- Большие частные плавательные бассейны
- Коммерческие плавательные бассейны
- Коммерческие SPA-залы
- Складские помещения
- Архивы
- Лаборатории
- Производственные помещения

ПОЛНОСТЬЮ АВТОМАТИЗИРОВАННОЕ УПРАВЛЕНИЕ

Работа осушителя полностью автоматизирована. Требуемый уровень влажности поддерживается с помощью гигростата. Панель управления оснащена дисплеем, наглядно отображающим рабочий статус осушителя, и кнопками управления. Для удобства конфигурации старших моделей панель управления может быть смонтирована с любой стороны агрегата. Доступ ко всем внутренним

компонентам осушителя (для чистки фильтра и технического обслуживания) обеспечивается открытием инспекционной дверцы.

Осушители серии CDP отличаются практически бесшумной работой.

ПРИНЦИП РАБОТЫ ОСУШИТЕЛЕЙ

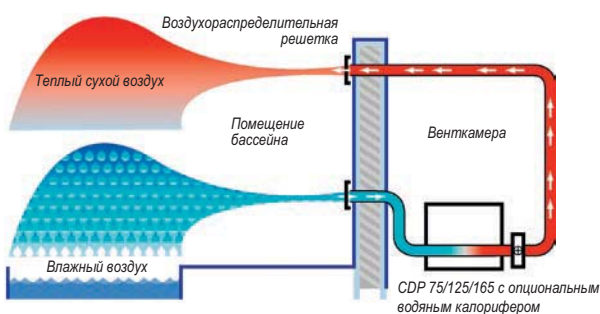
Встроенный вентилятор забирает влажный воздух через фильтр в осушитель. При прохождении через испаритель воздух

охлаждается, содержащаяся в нем влага конденсируется, накапливается в поддоне и затем отводится через дренажную систему. Осушенный воздух далее проходит через конденсатор, где слегка подогревается. Таким образом, воздух на выходе из агрегата оказывается суше и на несколько градусов теплее. Благодаря многократному прохождению воздуха через осушитель уровень влажности в помещении снижается, обеспечивая быстрое осушение.

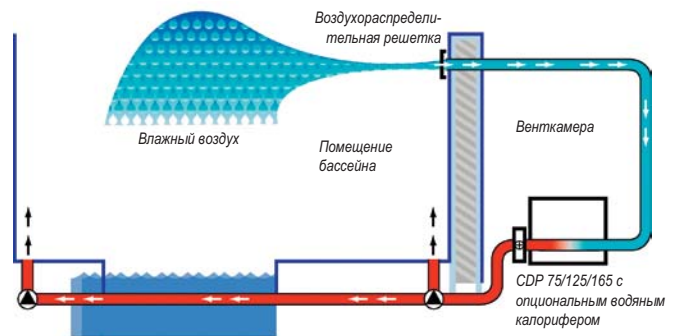


CDP 75/125/165

Для бассейнов с площадью зеркала от 40 до 100 м²



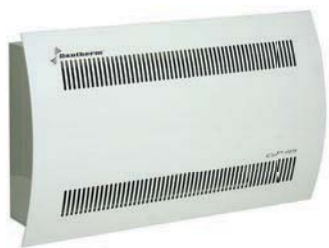
Осушители CDP 75/125/165 устанавливаются в смежном помещении. Агрегаты можно комплектовать водяным калорифером или встроенным водоохлаждаемым конденсатором.



В помещениях плавательных бассейнов с большими окнами хорошим вариантом будет прохождение осушенного и теплого воздуха по воздуховодам под полом и раздача его в непосредственной близости от окон. Таким образом, можно избежать образования конденсата на окнах.



Технические характеристики осушителей CDP (Т) 35/45/65



Модель	Влагосъем (при 28 °С/ 60% влажности), л/сут	Расход воздуха, м³/ч	Влажность (рабочий диапазон), %	Температура (рабочий диапазон), °С	Вес, кг
CDP 35/35T	29	250	40 – 100	10 – 36	60 / 57
CDP 45/45T	42	500	40 – 100	10 – 36	74 / 68
CDP 65/65T	60	750	40 – 100	10 – 36	101 / 95



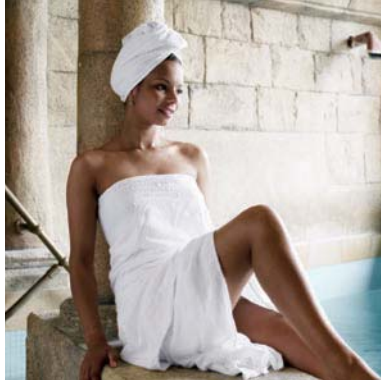
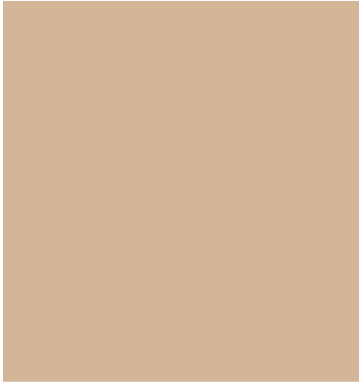
	Высота, мм	Ширина, мм	Глубина, мм		Высота, мм	Ширина, мм	Глубина, мм
CDP 35	800	950	315	CDP 35T	680	890	290
CDP 45	800	1260	315	CDP 45T	680	1200	290
CDP 65	800	1800	315	CDP 65T	680	1735	290

В стандартный комплект поставки входят кронштейны для настенного монтажа.

Технические характеристики осушителей CDP 75/125/165

Модель	Влагосъем (при 28 °С/ 60% влажности), л/сут	Расход воздуха, м³/ч	Влажность (рабочий диапазон), %	Температура (рабочий диапазон), °С	Высота, мм	Ширина, мм	Глубина, мм	Вес, кг
CDP 75	65	1500	40 – 100	20 – 38	650	1155	725	130
CDP 125	124	2500	40 – 100	20 – 38	850	1300	900	160
CDP 165	162	3600	40 – 100	20 – 38	975	1400	1010	190





ОТЛИЧИТЕЛЬНЫЕ ХАРАКТЕРИСТИКИ

- Современный дизайн
- Высокое европейское качество
- Антикоррозийное покрытие внутренних рабочих элементов
- Низкое энергопотребление
- Автоматическое управление влажностью
- Высокий уровень электробезопасности
- Простота монтажа и эксплуатации
- Низкий уровень шума.

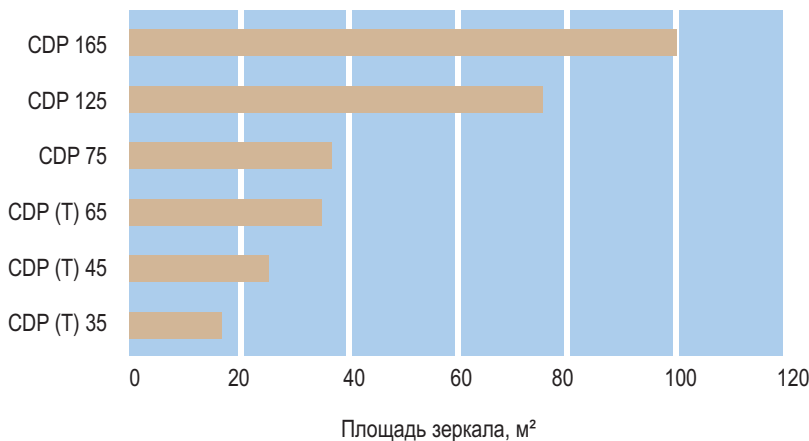
ОПЦИОНАЛЬНЫЕ АКСЕССУАРЫ ДЛЯ CDP (T) 35/45/65

- Комнатный гигростат
- Воздуховод с фильтром, монтируемые в стене (модели «Т»)
- Комплект для напольного монтажа (только для CDP 35/45/65)
- Калорифер горячей воды
- Устройство для диагностики неисправностей.

ОПЦИОНАЛЬНЫЕ АКСЕССУАРЫ ДЛЯ CDP 75/125/165

- Гигростат, устанавливаемый в вытяжном воздуховоде или помещении
- Комнатный термостат
- Калорифер горячей воды
- Комплект для настенного монтажа
- Комплект для напольного монтажа
- Устройство защиты от обмерзания
- Устройство для диагностики неисправностей.

ДИАГРАММА БЫСТРОГО ПОДБОРА ОСУШИТЕЛЕЙ



Выбор осушителя в большей степени зависит от площади зеркала бассейна. Приводимая здесь диаграмма может использоваться только в качестве рекомендации.

При окончательном выборе осушителя необходимо принять во внимание дополнительные факторы, такие как температура воздуха и воды, частота использования, степень активности поведения посетителей, а также наличие устройств для покрытия зеркала бассейна в нерабочие часы.

Для достижения оптимального результата настоятельно рекомендуем обращаться к квалифицированным специалистам.



Комфортные условия в любом климате



Компания Dantherm Air Handling (Дания) была образована в 1958 году. Штаб-квартира и основные производственные мощности расположены в г. Скиве и занимают территорию около 20 000 м². Постепенно расширяя ассортимент выпускаемой продукции и наращивая объемы производства, компания вышла на уровень мировых производителей систем обработки воздуха.

В настоящий момент штат сотрудников фирмы насчитывает свыше 1200 человек, ее филиалы находятся в Норвегии, Великобритании, США и Китае, а дистрибутивная сеть охватывает практически все страны Европы и Северной Америки, большинство стран Юго-Восточной Азии, а также Гренландию, Аргентину и ЮАР.

Главный принцип компании Dantherm Air Handling – создавать конкурентоспособную

продукцию, которая отвечает современным требованиям рынка с учетом индивидуальных потребностей своих клиентов.

На данный момент компания производит:

- промышленные и бытовые системы комфортной вентиляции;
- стационарные и мобильные воздухонагреватели;
- стационарные и мобильные воздухоосушители;
- агрегаты микроклиматического обеспечения базовых станций систем сотовой и транковой связи, волоконно-оптических линий связи, нефте- и газопроводов.

Научно-исследовательский отдел компании Dantherm Air Handling занимается созданием прогрессивных энергосберегающих и эффективных технологий в сфере

обработки воздуха, выявляет и доводит до промышленного применения новые технические решения.

Продукция фирмы сертифицирована на соответствие международным требованиям по контролю качества процесса производства (стандарт ISO 9001) и защите окружающей среды (стандарт ISO 14001).

Обязательства компании не заканчиваются в момент поставки. Через всю сеть дистрибуторов налажено сервисное обслуживание производимого оборудования.

Компания проводит квалифицированное консультирование и обучение по вопросам монтажа и технического обслуживания своего оборудования, а также гарантирует поставку запасных частей в течение 10 лет с момента выпуска продукции.

